




## ВЕДОМОСТЬ ЖИЛЫХ И ОБЩЕСТВЕННЫХ ЗДАНИЙ И СООРУЖЕНИЙ

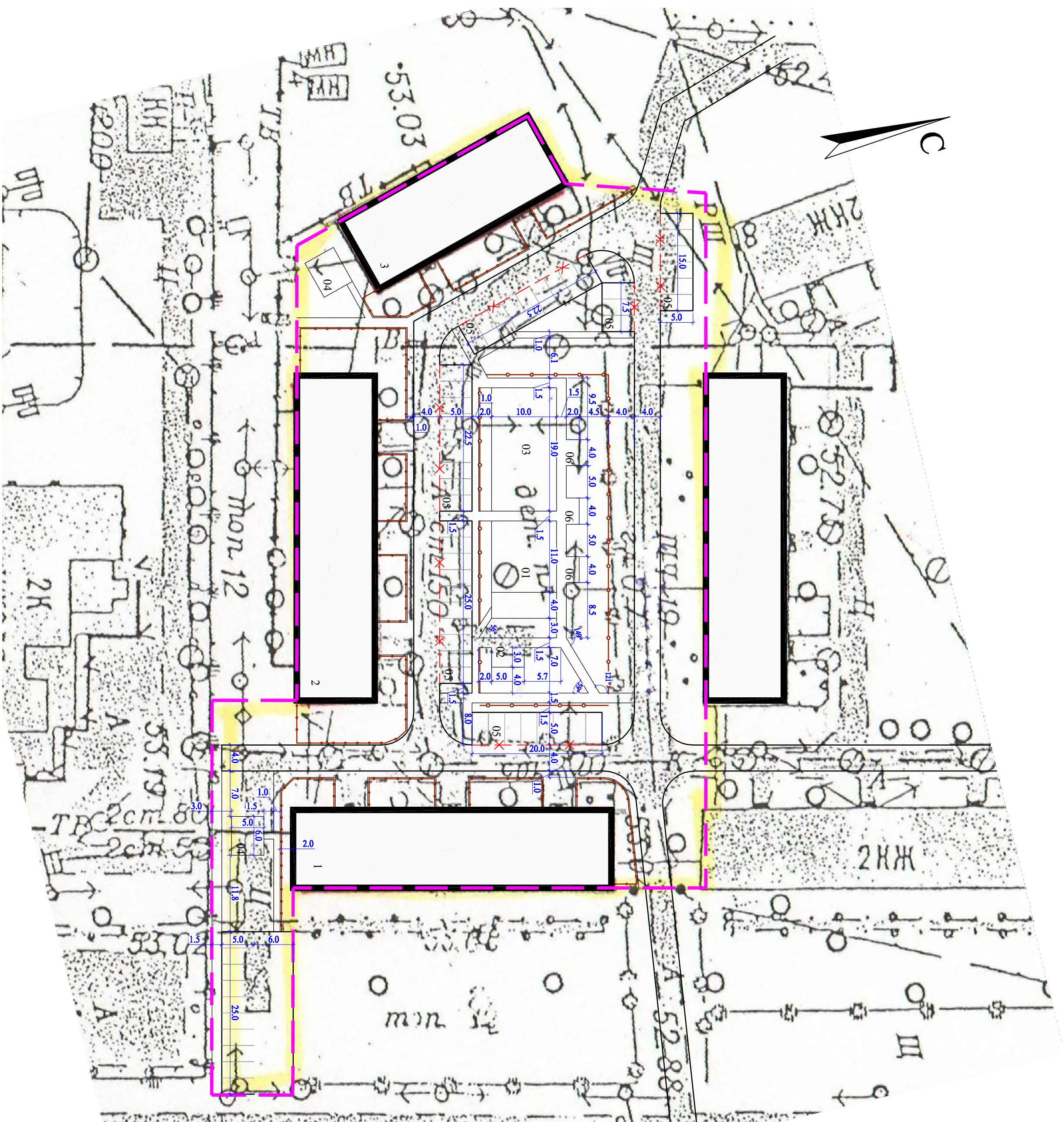
[illegible]

## ТЕХНИКО-ЭКОНОМИЧЕСКИЕ ПОКАЗАТЕЛИ

N п/п	Наименование	Ед. изм.	Кол-во	%
1	Площадь участка (в границах благоустройства)	м2	7637	100
2	Площадь застройки	м2	1584	20.7
3	Площадь проездов из а/бетона (сущ.)	м2	1167.5	15.3
4	Площадь проездов из а/бетона (проект)	м2	275	3.6
5	Площадь эскарповок	м2	562.5	7.4
6	Площадь протаров, площадок из а/бетона	м2	879	11.5
7	Площадь детской площадки из песка	м2	41	0.5
8	Площадь спортивной площадки с резиновым покрытием	м2	300	3.9
9	Площадь озеленения	м2	2828	37

### Условные обозначения

- |   |  |
|---|--|
|  | Граница благоустройства территории   |
|  | Жилые дома (суш.)  |
|  | Демонтаж бордюрного камня (БР 100.30.15) - 105<br>Бетонная подушка В 15 - 6 м3 |

[illegible]